



## Středoškolská technika 2016

Setkání a prezentace prací středoškolských studentů na ČVUT

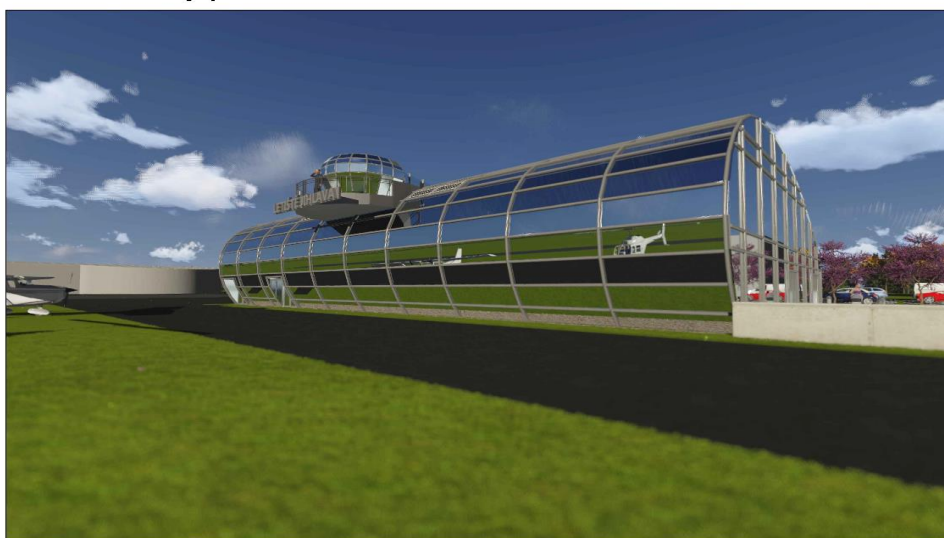
### Nový provozní blok TWR na letišti Jihlava - Henčov

Matěj Ševela

Střední škola stavební Jihlava  
Žižkova 20, 586 01 Jihlava

Studie nového provozního bloku TWR na letišti Jihlava – Henčov vznikla v rámci 14. ročníku studentské soutěže Stavba Vysočiny. Hlavním záměrem bylo navrhnout letištní halu pro malé letiště nedaleko krajského města Jihlava. Celá hala připomíná svým tvarem profil křídla. Tento tvar narušuje pouze věž pro dispečery. Hala je přibližně 36 m dlouhá, 22 m široká a její výška je přibližně 9 m. V zadání byly upřesněny pouze maximální rozměry a přibližné uspořádání vnitřní dispozice, zbytek byl ponechán na studentech. Jako nosnou konstrukci jsem použil systém Borabela a venkovní opláštění jsem navrhnul z hliníkových příčlů s tepelně-izolačními trojskly se speciální povrchovou úpravou. Při návrhu jsem kladl velký důraz na celkový vzhled stavby, její kompaktnost a jednoduchost, rychlost výstavby a také na stavební a provozní náklady. Hala měla také patřičně reprezentovat letiště. Na projektu jsem pracoval především ve svém volném čase (vzhledem k použití jiných programů, které nejsou ve škole k dispozici). Projekt v soutěži postoupil do užšího finále a ve veřejném hlasování získal Cenu veřejnosti.

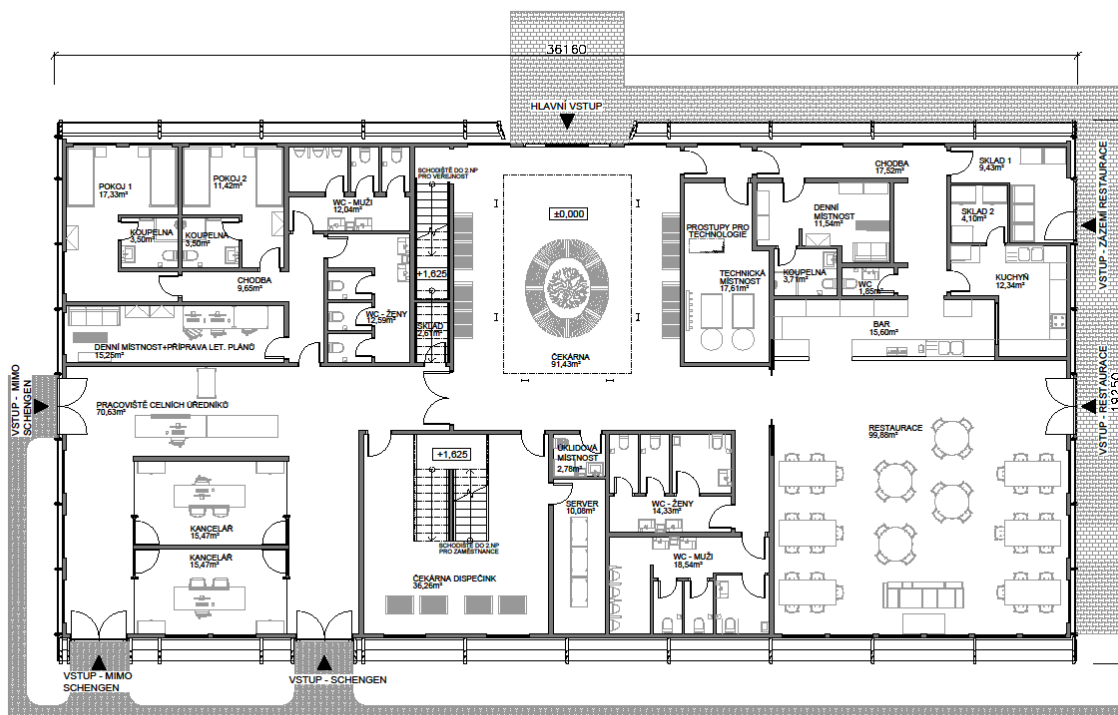
Nový provozní blok TWR na letišti Jihlava - Henčov




ÚVODNÍ POHLED

MATĚJ ŠEVELA  
*Sevela*

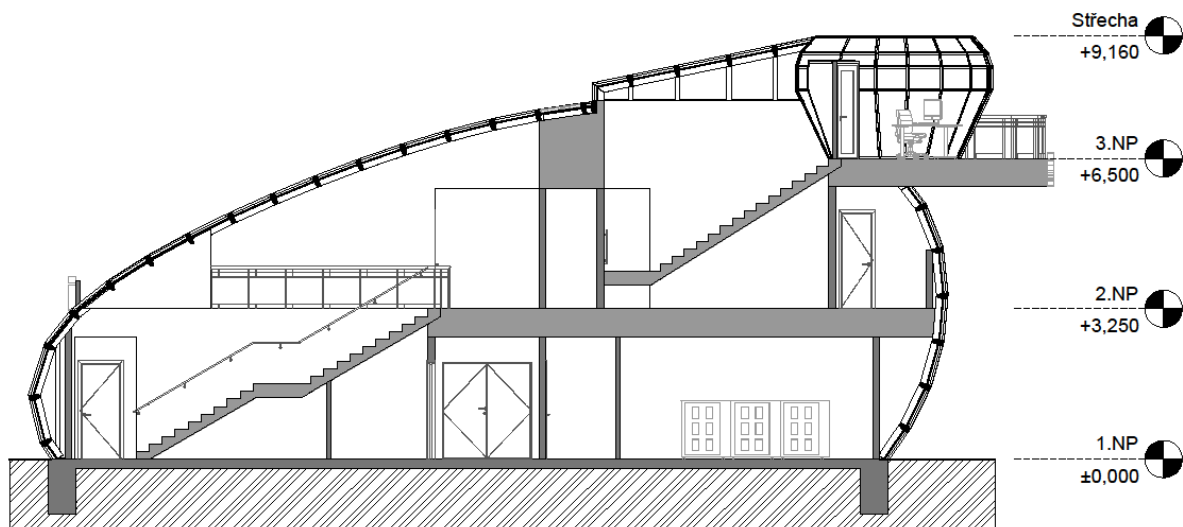
# Nový provozní blok TWR na letišti Jihlava - Henčov




**PŮDORYS 1.NP**

 MATĚJ ŠEVELA  
*Sevela*

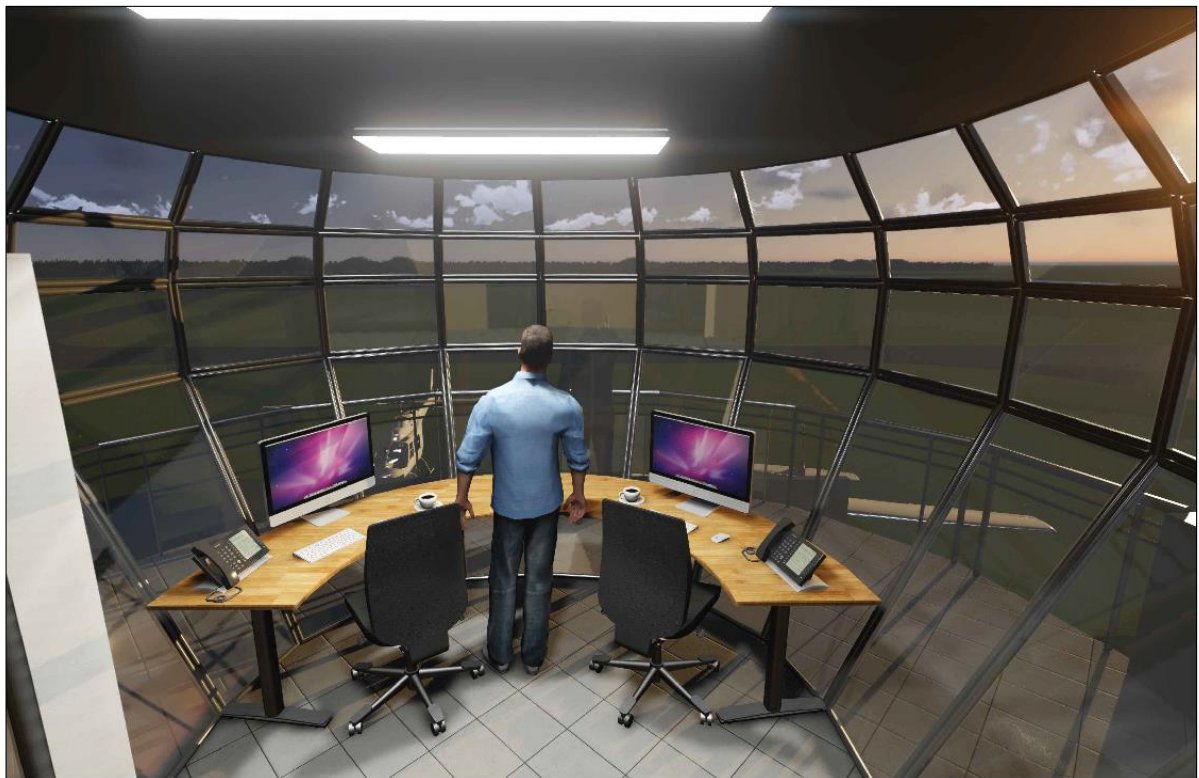
# Nový provozní blok TWR na letišti Jihlava - Henčov



**ŘEZ PŘÍČNÝ**

MATĚJ ŠEVELA  
*Sevela*

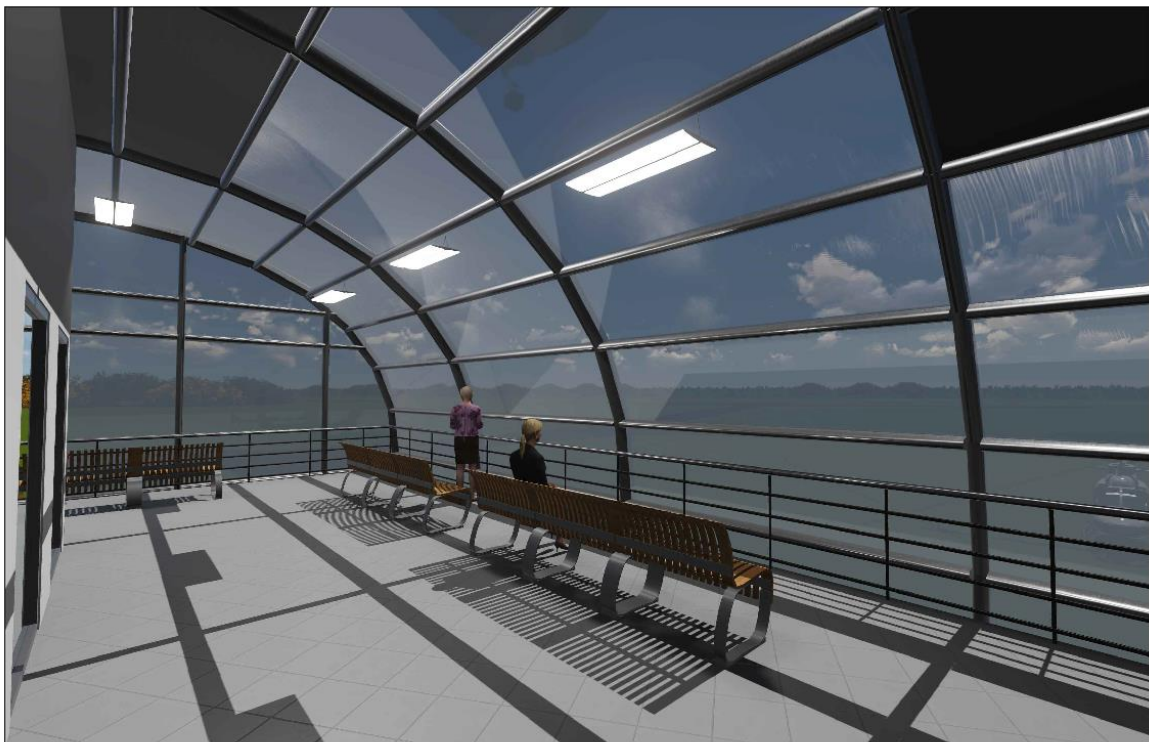
## Nový provozní blok TWR na letišti Jihlava - Henčov



INTERIÉR 5

MATĚJ ŠEVELA  
*Sevela*

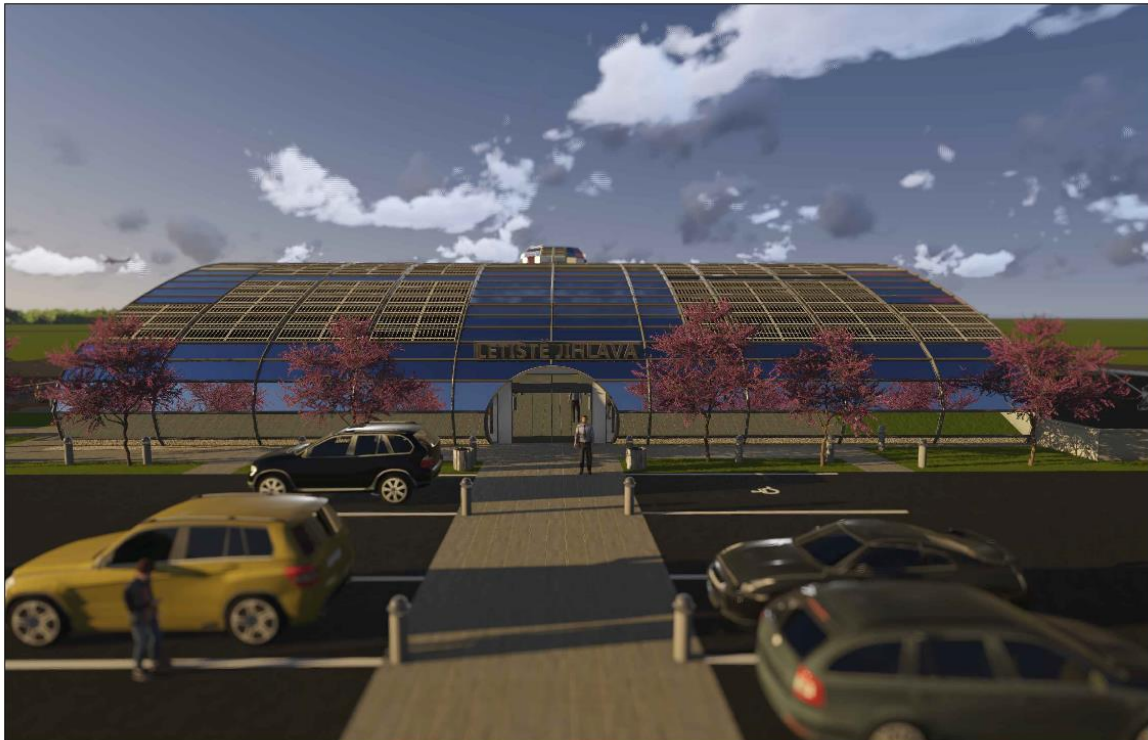
## Nový provozní blok TWR na letišti Jihlava - Henčov



INTERIÉR 4

MATĚJ ŠEVELA  
*Sevela*

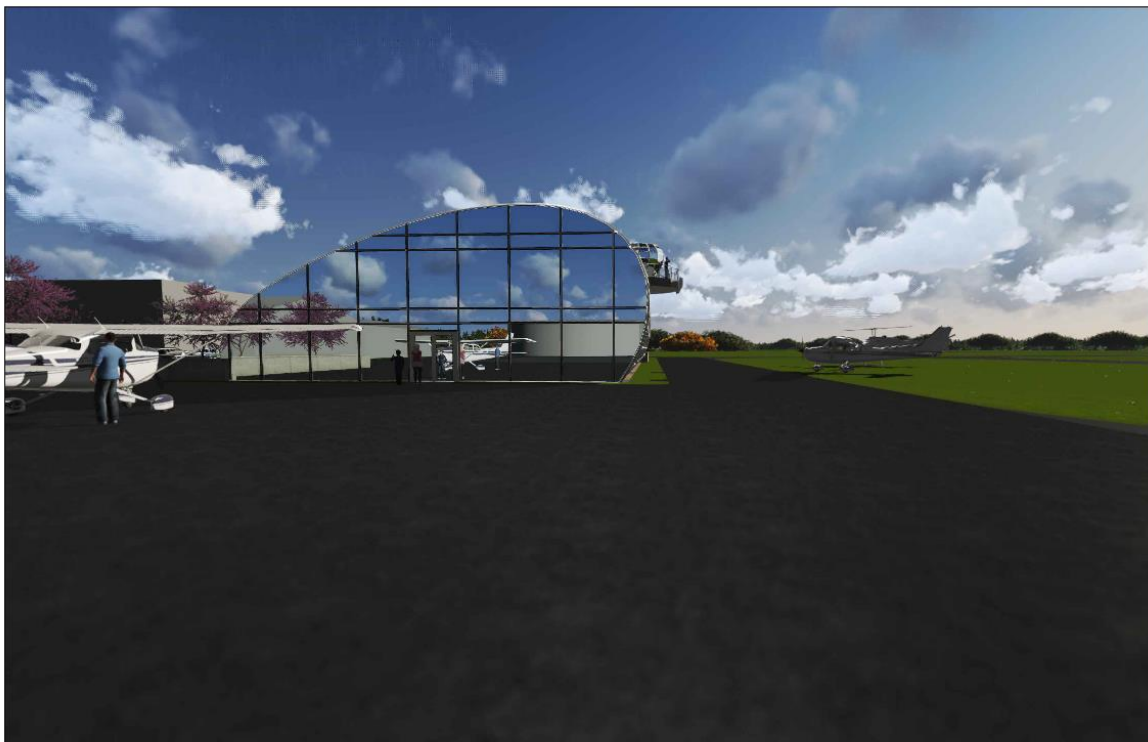
## Nový provozní blok TWR na letišti Jihlava - Henčov



POHLED SV

MATĚJ ŠEVELA  
*Sevela*

## Nový provozní blok TWR na letišti Jihlava - Henčov



POHLED SZ

MATĚJ ŠEVELA  
*Sevela*